

INSTRUKCE K LED DOWNLIGHT S NASTAVITELNÝM ÚHLEM

Děkujeme Vám za zakoupení nastavitelného AIGOSTAR LED downlightu.
Prosím, přečtěte si tento manuál před zprovozněním tohoto světla.

POZNÁMKY

1. Pouze kvalifikovaný elektrikář může provést instalaci, údržbu a inspekci z bezpečnostních důvodů. Instalace, údržba a inspekce provedeny neprofesionálním operátorem jsou zakázány.
2. Instalace pouze na strop.
3. Neinstalujte produkt v prostředí s vysokými teplotami a vysokou vlhkostí.
4. Kolem produktu by měl být ponechán prostor 75 mm pro ventilaci. Je zakázáno čímkoliv zakrývat (zejména hořlavé materiály) tělo lampy.
5. Skladujte výrobek při pokojové teplotě a suchém prostředí.

INSTALACE

Obrázek 1. Vypněte napájení.

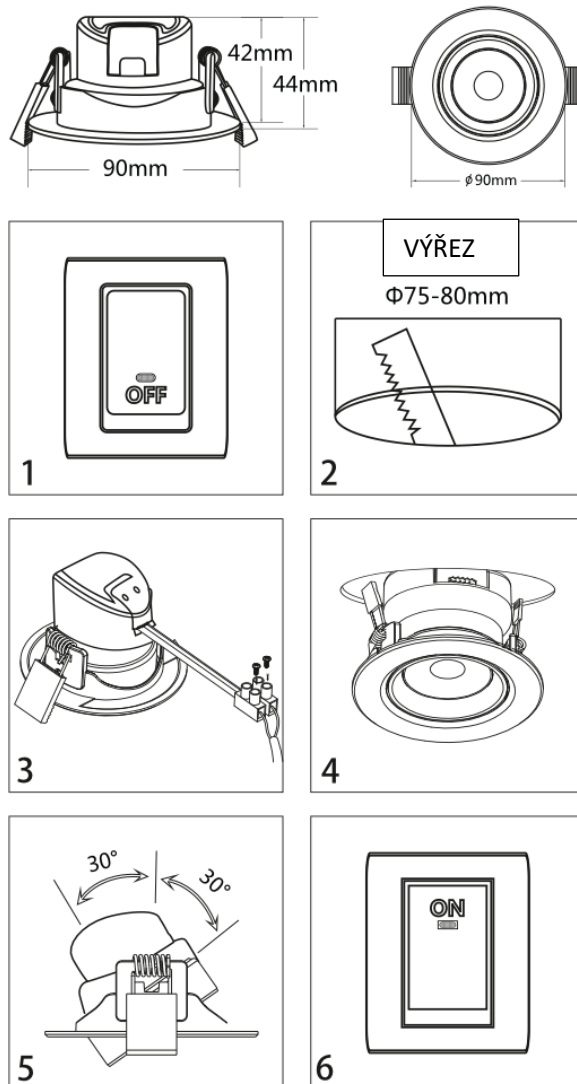
Obrázek 2. Vyvrtejte do stropu vhodný montážní otvor podle velikosti různých předmětů.

Obrázek 3. Připojte dva napájecí kabely síťové zásuvky (220V - 240V) na konec vstupního kabelu a zajistěte dva šrouby, které jsou poblíž síťové zásuvky.

Obrázek 4. Stiskněte obě pružiny, poté zatlačte světlo do instalačního otvoru, závěsy odskočí a automaticky se připojí. Ujistěte se, že je světlo dobře přiděláno.

Obrázek 5. Podle požadavků osvětlené plochy vhodně natočte kryt a poté nastavte úhel podsvícení.

Obrázek 6. Znovu zkontrolujte, zda je vše dobře zapojeno, a poté zapněte napájení.



Instrukce pro použití aplikace

Krok 1: Instalace aplikace



V APP Store nebo Google Play vyhledejte „AigoSmart“ nebo naskenujte QR kód.

Aplikace AigoSmart je zdarma a je kompatibilní s mobilními zařízeními. Verze iOS 9.0, Android 4.4 (nebo novější) nabízejí lepší zážitek.

Krok 2: Registrace

Vstupte do rozhraní registrace, zadejte e-mailovou adresu/telefonní číslo pro registraci účtu. Stačí se přihlásit, pokud již máte účet AigoSmart.

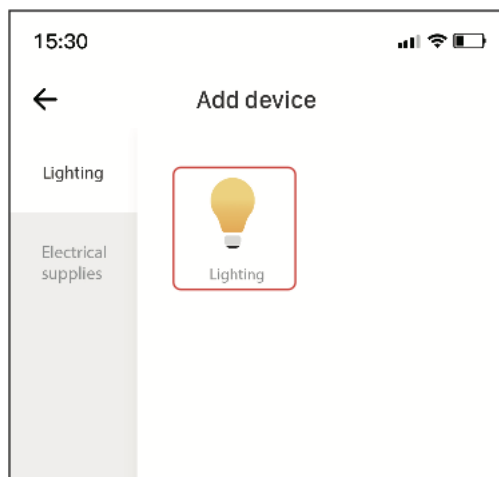
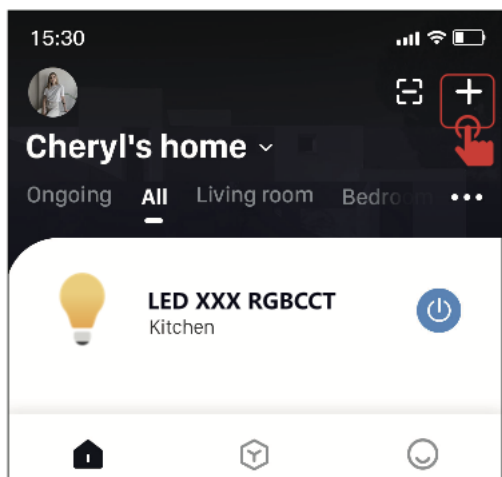
Krok 3: Přidání zařízení do AigoSmart

V "Konfigurace sítě Wi-Fi" a "Konfigurace sítě Hotspot (AP)" stačí vybrat jeden způsob připojení zařízení.

Poznámka: Současná zařízení podporují pouze síť 2,4G, která nemůže fungovat se sítí 5,0G. Zkontrolujte, zda je vaše domácí síť 2,4G, a před použitím se ujistěte, že je Váš mobilní telefon připojen k domácí síti Wi-Fi.

1. Metoda: Konfigurace Wi-Fi sítě

(1) Klepnutím na tlačítko „+“ v pravém horním rohu domovské stránky vyhledejte kategorii produktu, kterou jste zakoupili, a klepnutím na přejděte na další stránku.



(2) Konfigurace sítě zařízení

Pokud již kontrolka rychle bliká (dvakrát za sekundu), tento krok přeskočte.

1. Zapněte zařízení.
2. Zařízení třikrát zapněte a vypněte (zapnuto-vypnuto-zapnuto-vypnuto)
3. Ujistěte se, že kontrolka rychle bliká.

Poznámka: Po resetování zařízení by měla být konfigurace sítě dokončena do 3 minut.



Krok 1: Zapněte zařízení, vypněte ho a znovu ho zapněte po 10-ti sekundách.

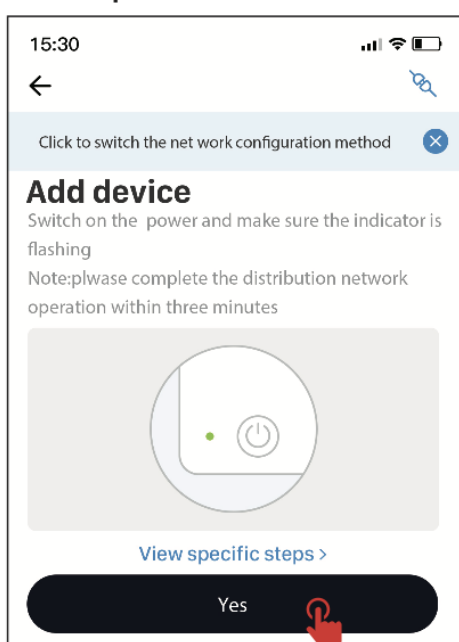


Krok 2: Třikrát zapněte a vypněte zařízení (zap-vyp-zap-vyp-zap). (Interval by neměl být moc krátký, nevypínejte ho dokud není zapnuto).

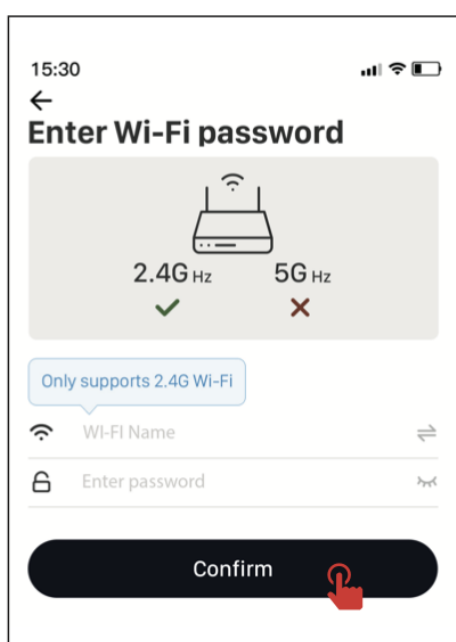


Krok 3: Ujistěte se, že světlo rychle bliká.

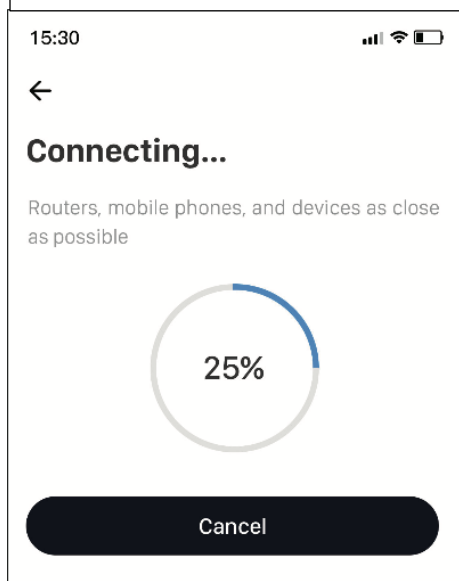
Ujistěte se, že kontrolka rychle bliká (dvakrát za sekundu), pokud ne, zopakujte krok 2.



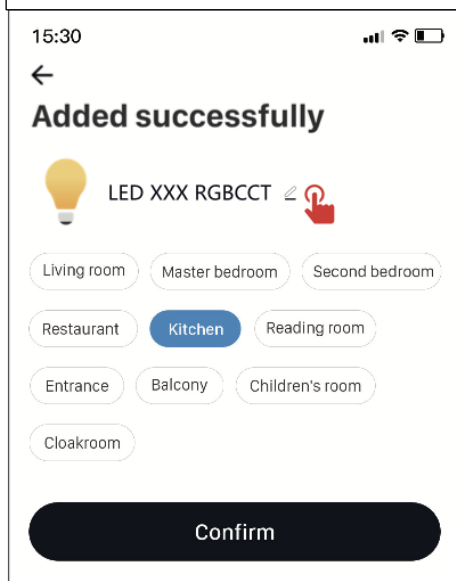
Ujistěte se, že kontrolka rychle bliká (dvakrát za sekundu)



Vyberte Wi-Fi a zadejte heslo pro připojení k síti.



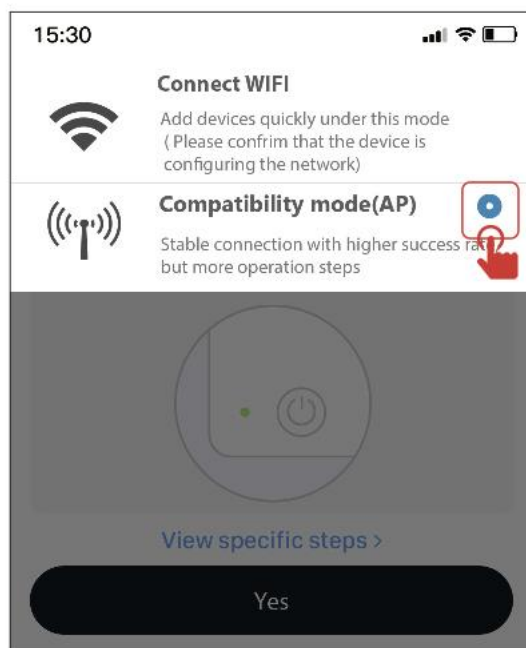
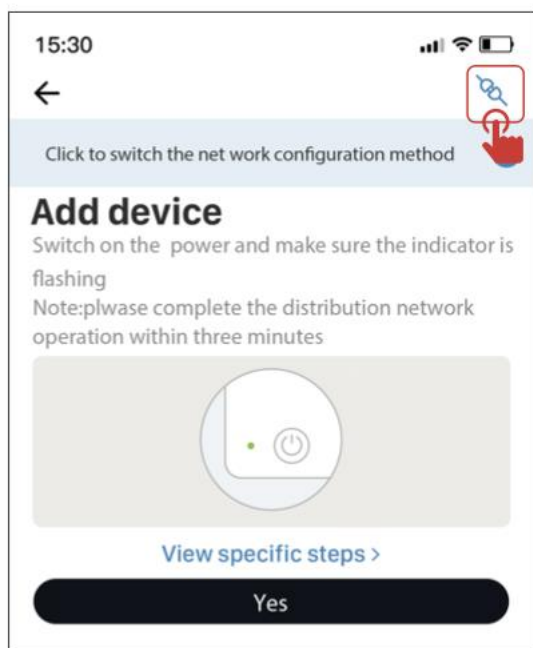
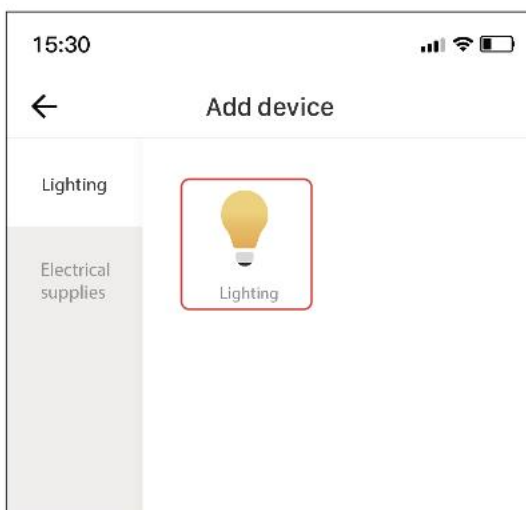
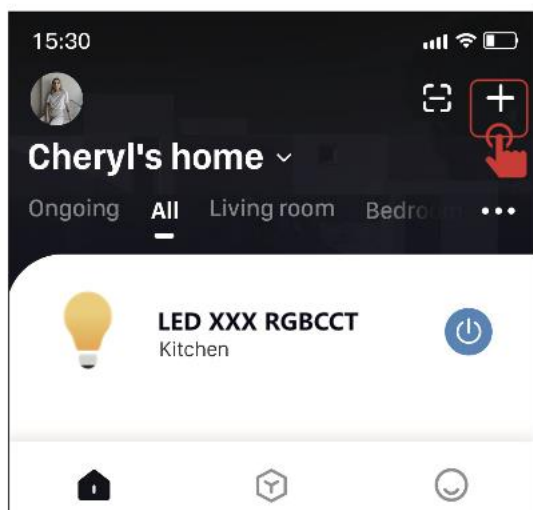
Počkejte, až bude zařízení úspěšně připojeno.



Zařízení je úspěšně připojeno. Můžete změnit název zařízení a místnost.

2. Metoda: Konfigurace Hotspot (AP) sítě

(1) Klepnutím na tlačítko „+“ v pravém horním rohu domovské stránky vyhledejte kategorii produktu, kterou jste zakoupili, a klepnutím přejděte na další stránku a vyberte Hotspot (AP) konfiguraci.



(2) Nastavte zařízení do konfiguračního režimu Hotspot (AP).

Pokud již kontrolka rychle bliká (dvakrát za sekundu), tento krok přeskočte.

1. Zapněte zařízení.
2. Zařízení třikrát zapněte a vypněte (zapnuto-vypnuto-zapnuto-vypnuto)
3. Ujistěte se, že kontrolka rychle bliká.
4. Znovu zapněte světlo: zap-vyp-zap-vyp-zap (Pro vstup do konfigurace Hotspot (AP) sítě).

Poznámka: Dokončíte konfiguraci sítě do 3 minut



Krok 1: Zapněte zařízení, vypněte ho a znovu ho zapněte po 10-ti sekundách.



Krok 2: Třikrát zapněte a vypněte zařízení (zap-vyp-zap-vyp-zap). (Interval by neměl být moc krátký, nevypínejte ho dokud není zapnuto).



Dvakrát za sekundu

Krok 3: Ujistěte se, že světlo rychle bliká.



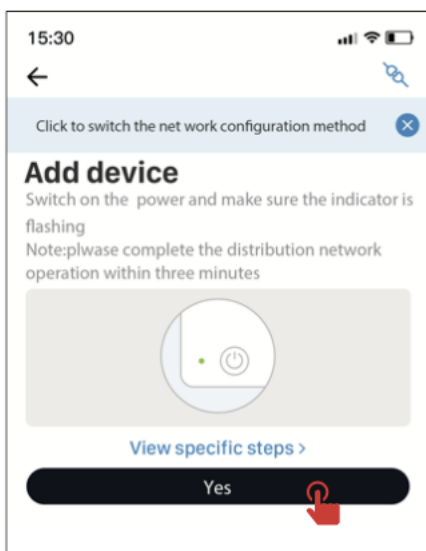
Krok 4: Znovu zapněte světlo: zap-vyp-zap-vyp-zap (Pro vstup do konfigurace Hotspot (AP) sítě).



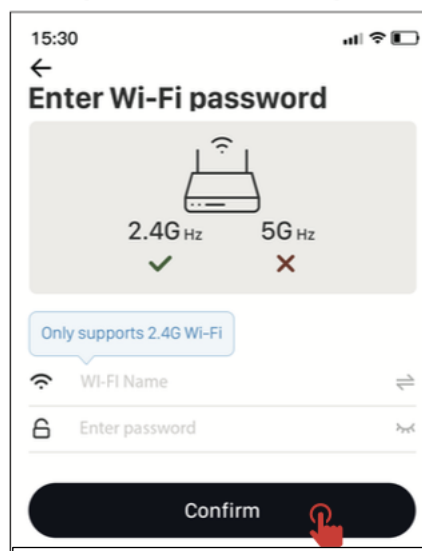
Jednou za sekundu

Krok 5: Ujistěte se, že kontrolka bliká pomalu.

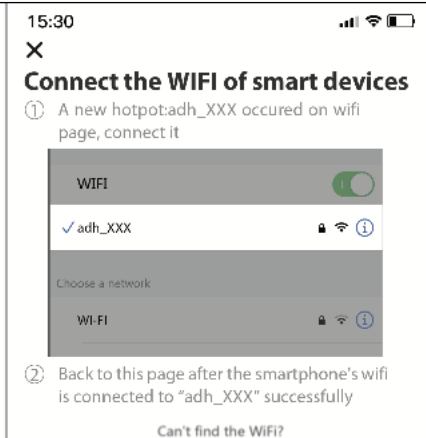
Ujistěte se, že kontrolka pomalu bliká (jednou za sekundu), pokud ne, opakujte krok 2



Ujistěte se, že kontrolka pomalu bliká (jednou za sekundu)



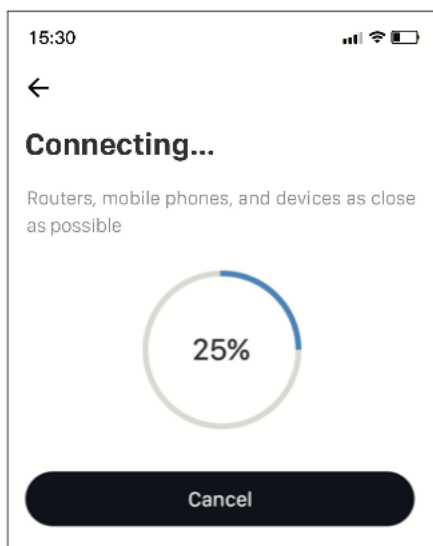
Vyberte Wi-Fi a zadejte heslo pro připojení k síti.



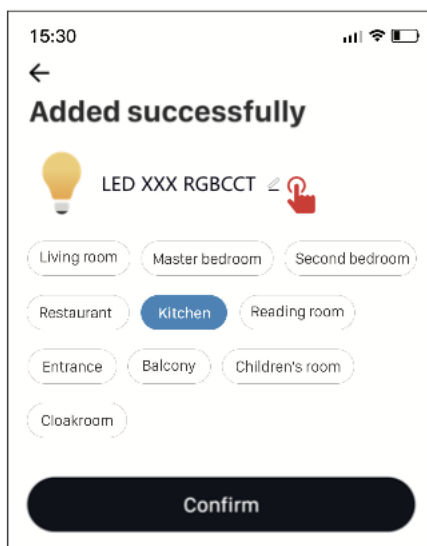
Jděte na stránku nastavení Wi-Fi.



Vyberte Wi-Fi, která začíná na „adh_xxx_xxx“ na stránce nastavení Wi-Fi a po připojení se vraťte do aplikace



Počkejte, až bude zařízení úspěšně připojeno.

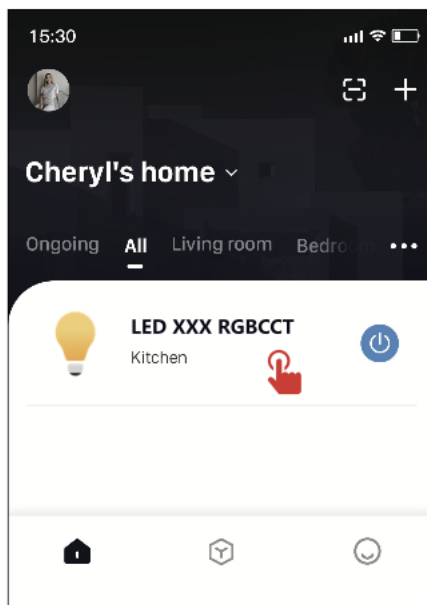
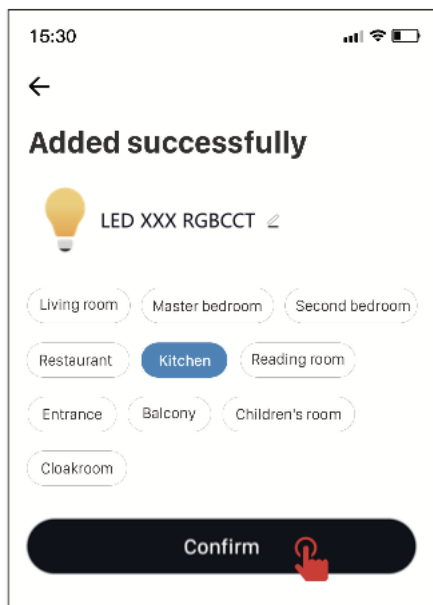


Zařízení je úspěšně připojeno. Můžete změnit název zařízení a místnost.

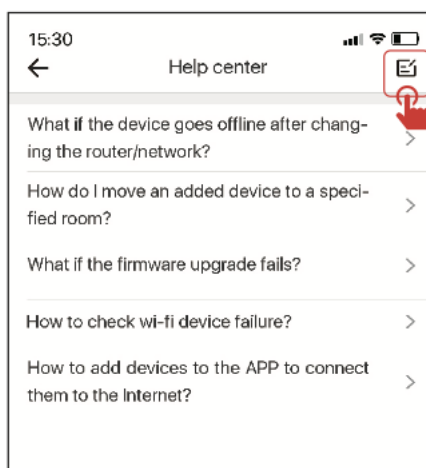
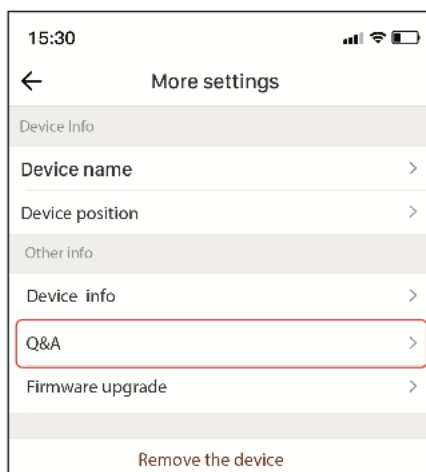
Krok 4: Ovládání zařízení

Pojmenujte zařízení a klepněte na „potvrdit“, zařízení se zobrazí na domovské stránce aplikace. Klepnutím na zařízení přejděte na stránku nastavení.

Poznámka: Název, který dáte zařízení, bude později názvem pro hlasové ovládání na Amazon Alexa nebo Google Home. Zařízení má v tomto manuálu například název „LED XXX“.



Poznámka: Některá zařízení mají různá rozhraní displeje kvůli různým funkcím. Zadejte „další nastavení“ ze „stránky nastavení zařízení“, klikněte na „dotazy a zpětná vazba“ a přejděte do „centrum nápovědy“ pro nejnovější uživatelské příručky. Pokud Vaše problémy nebyly vyřešeny, zanechte zpětnou vazbu a my Vám z celého srdce poskytneme ty nejlepší služby.



Pomocí funkce SKENOVÁNÍ na domovské stránce naskenujte níže uvedený QR kód pro nejnovější informace.

